



Handläggare
Jan Kahlroth

Datum
3.1.2012

Beteckning
Pressmeddelande

Ert datum

Er beteckning

Ärende: Pressmeddelande effekttopp och elenergi 2011

Den totala elanskaffningen uppgick till 284,1 miljoner kWh (284,1 GWh) år 2011 mot 300,2 miljoner kWh året innan. Den i det åländska stamnätet, d.v.s. Kraftnät Åland Ab:s nät, inmatade elenergin var 263 miljoner kWh (263,0 GWh) mot 277,8 GWh 2010.

Den totala elförbrukningen på Åland år 2011 minskade med 5,4 % jämfört med år 2010.

Ålands Elandelslag förbrukade 164,1 GWh (175,7 GWh 2010), Mariehamns stads elverk 107,8 GWh (111,3 GWh 2010), Mariehamns Energi Ab:s egenförbrukning var 2,5 GWh (3,0 GWh 2010) och stamnätsförlusterna uppgick till 9,6 GWh (10,2 GWh 2010) eller 3,7 % av i stamnätet överförd elenergi.

Av den totala anskaffningen importerades 68,0 % (193,2 GWh) från Sverige (2010:68,6 %, 206,0 GWh) och 5,8 % (16,4 GWh) från riket (2010:7,3 %, 21,8 GWh). De 21 åländska vindkraftverken ägda av JG Vind, Leovind Ab, Ålands Vindenergi Andelslag och Ålands Vindenergi AB producerade 65,0 GWh (53,3 GWh 2010). Vindkraftens totala andel av elanskaffningen var 22,9 % (2010:17,8 %). Mariehamns Bioenergi Ab producerade 7,7 GWh i biokraftvärmeverket i Mariehamn utgörande 2,7 % av anskaffningen (2010:3,6 %, 10,9 GWh). Den förnybara delen av lokalt producerad elenergi utgjorde tillsammans 25,6 % av anskaffningen. Mariehamns Energi Ab producerade 1,5 GWh eller 0,5 % av elanskaffningen (2010: 2,7 %, 8,0 GWh). Kraftnät Åland Ab:s reservkraftanläggning i Ringsböle producerade i samband med provdrift och tester 0,3 GWh eller 0,1 % av elanskaffningen (2010:0,1 %, 0,3 GWh).

2011 års högsta effekttopp var 66,3 MWh/h och inträffade mellan klockan 9 och 10 tisdagen den 15 februari. Inräknas även lastkapning med dieselaggregat inom Ålands Elandelslags distributionsområde är effekttoppen 67,9 MWh/h. Effekttoppen 66,3 MW är 2,5 % högre än den hittills högsta noterade effekttoppen och ligger i linje med Kraftnät Åland Ab:s prognos och understryker behovet av utökad reserveffektkapacitet för att klara ett avbrott på Svergekabeln när helst det inträffar.

Året som helhet var varmare än normalåret då graddagtalet, som är en beräkningsgrund för uppvärmningsbehovet, var ca. 10,4 % lägre än för normalåret. Graddagtalet var 20,5 % lägre än år 2010. Endast månaderna januari och februari var kallare än normalåret.

De senaste 10 åren har förbrukningen i medeltal ökat med 1,5 %, förbrukningsökningen tenderar att fortsätta och vara större ett kallare år.

Med vänlig hälsning
KRAFTNÄT ÅLAND AB

Jan Kahlroth
Verkst. dir.

KRAFTNÄT ÅLAND AB

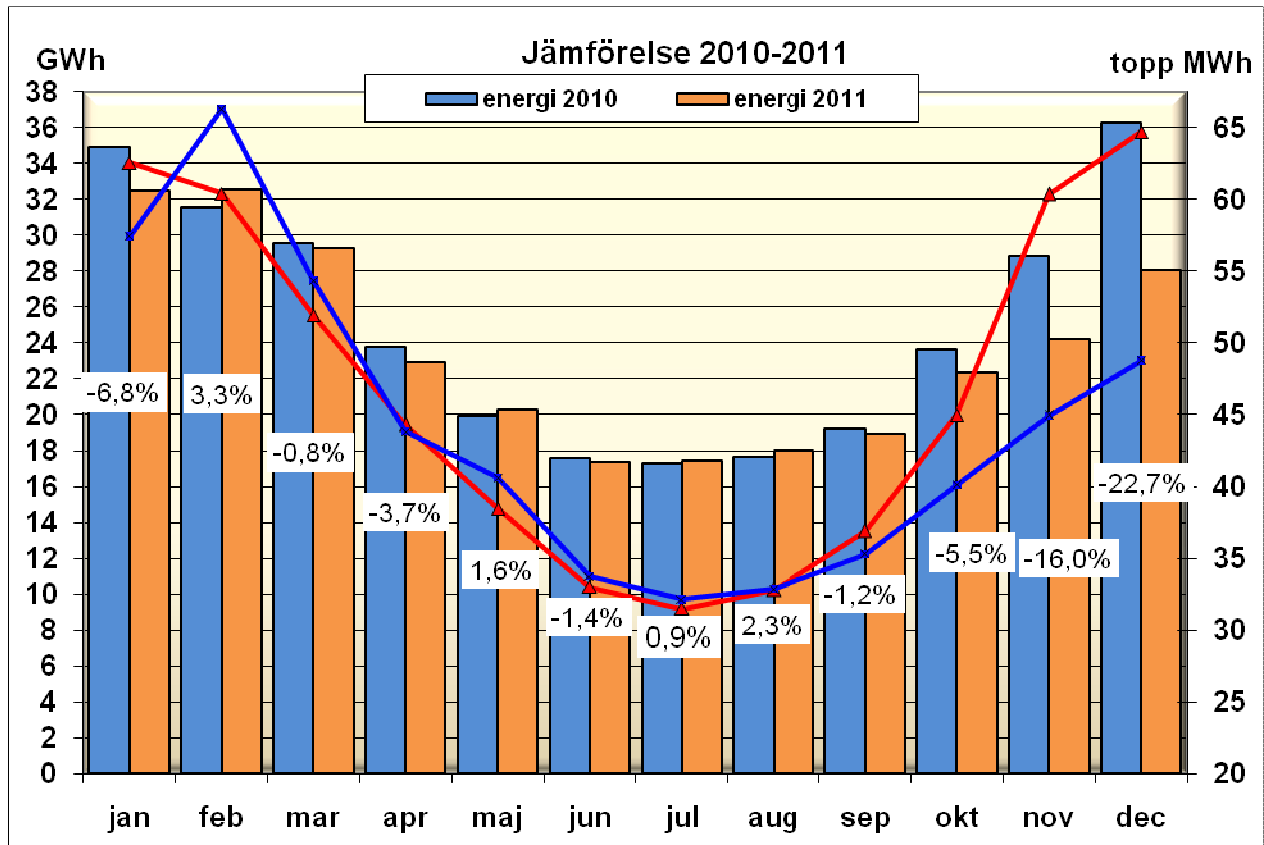
POSTADRESS	GATUADRESS	TEL.	Nat. (018) 5395	BANK	FO-nummer
PB 71	Elverksgatan 10		Int. +358 18 5395	ÅAB 660100-1214261	1068562-1
AX-22101 MARIEHAMN	AX-22100 MARIEHAMN	FAX	(018) 539250	Nordea Bank 163030-18	HEMORT
		e-mail	info@kraftnat.ax	Andelsbanken för Åland	Mariehamn
				557804-20112709	

Inmatad och uttagen elenergi från stamnätet (Kraftnät Åland Ab:s nät)

	Resultat 2010		Resultat 2011		
	MWh	% av inmatn. /uttagn	MWh	% av inmatn. /uttagn	Ändring i % jämfört 11/10
SUMMA ELENERGIINMATNING	277 833	100,0	262 960	100,0	-5,4
Vattenfall Eldistribution AB (från Sverige)	205 976	74,1	193 245	73,5	-6,2
Fortum Sähkösiirto Oy (från riket)	21 806	7,8	16 360	6,2	-25,0
Lokal produktion i stamnätet fossil	8 260	3,0	1 782	0,7	-78,4
Lokal produktion till stamnätet vind	41 790	15,0	51 574	19,6	23,4
SUMMA ELENERGIUTTAGE OCH EXPORT	277 833	100,0	262 960	100,0	-5,4
Mariehamns stads elverk	100 401	36,1	100 170	38,1	-0,2
Ålands Elandelslag	164 164	59,1	150 597	57,3	-8,3
Mariehamns Energi Ab	3 008	1,1	2 521	1,0	-16,2
Egen förbrukning, nätförluster o mätfel	10 234	3,7	9 647	3,7	-5,7
Export	27	0	24	0	-9,5

Inmatad och uttagen elenergi Åland totalt (hela Åland)

	Resultat 2010		Resultat 2011		
	MWh	% av inmatn. /uttagn	MWh	% av inmatn. /uttagn	Ändring i % jämfört 11/10
TOTAL ELENERGIINMATNING ÅLAND	300 231	100,0	284 080	100,0	-5,4
Vattenfall Eldistribution AB (från Sverige)	205 976	68,6	193 245	68,0	-6,2
Fortum Sähkösiirto Oy (från riket)	21 806	7,3	16 360	5,8	-25,0
Lokal produktion fossilbränslebaserad	8 260	2,8	1 782	0,6	-78,4
Lokal produktion vindkraft	53 336	17,8	65 030	22,9	21,9
Lokal produktion biopanna	10 852	3,6	7 664	2,7	-29,4
TOTALT ELENERGIUTTAGE ÅLAND	300 231	100,0	284 080	100,0	-5,4
Mariehamns stads elverk	111 253	37,1	107 834	38,0	-3,1
Ålands Elandelslag	175 709	58,5	164 054	57,7	-6,6
Mariehamns Energi Ab	3 008	1,0	2 521	0,9	-16,2
Egen förbrukning, nätförluster o mätfel	10 234	3,4	9 647	3,4	-5,7
Export	27	0,0	24	0,0	-9,5



Effekttopp 2010 röd och effekttopp 2011 blå, procentjämförelse mellan månad 2011 och 2010